

Osiloskop

Osiloskop

Kanal 1 - 2

Manuel

Kayıt

Senkron

Kanal 1

Çıkan Kenar

1. Kanal

Prob X1

Üst Değer : 4,45 V

Alt Değer : 0,29 V

Kursör :

Frekans : 5,0 KHz

2. Kanal

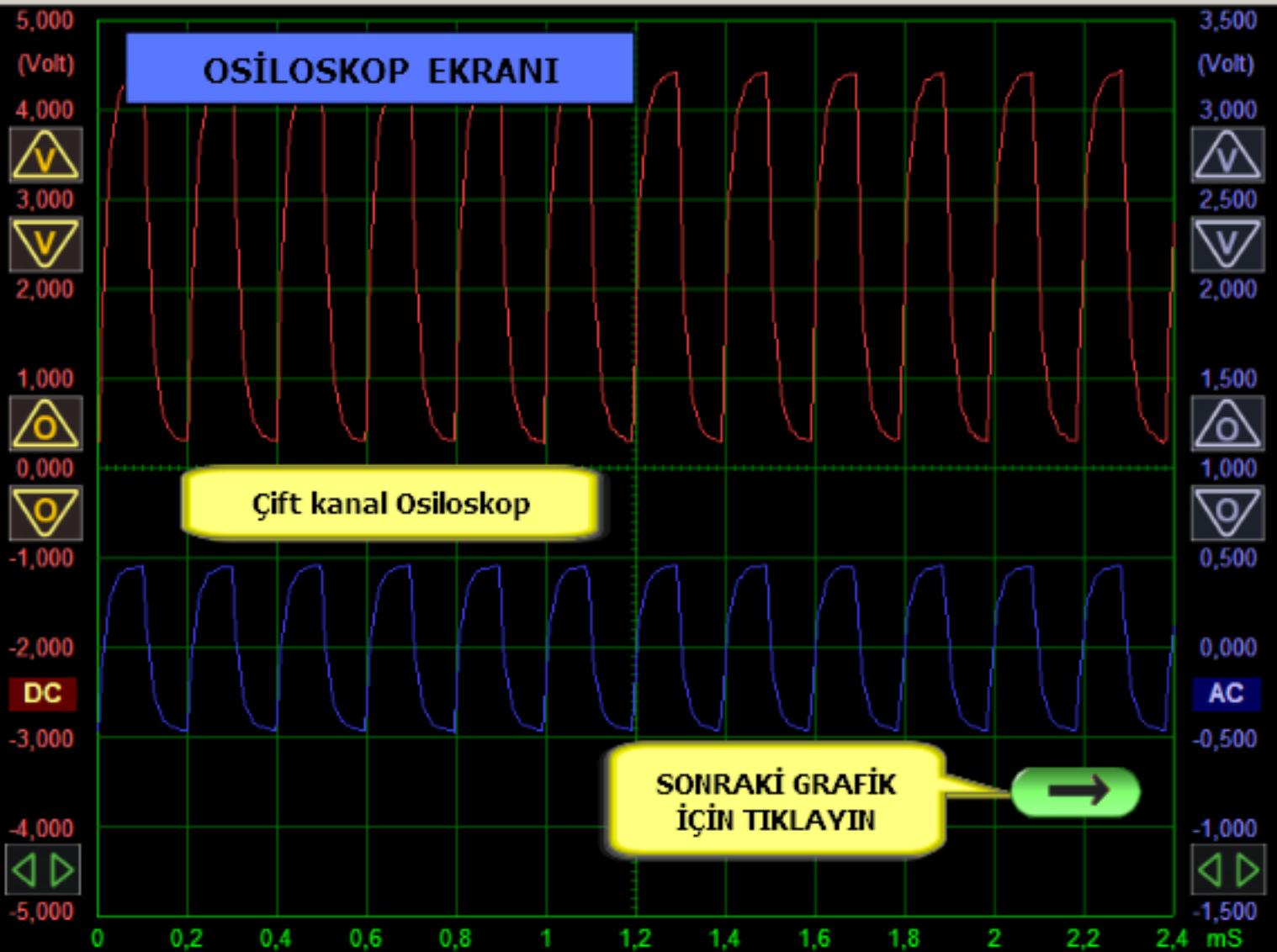
Prob X1

Üst Değer : 0,45 V

Alt Değer : -0,46 V

Kursör :

Frekans : 5,0 KHz



Tavsiye: Probu 10X' de kullanın.

Dikkat: Şaseyi takacağınız nokta izole veya topraklanmış olmalı.

Analog Sinyal Çıkışı (Kanal 2)

Pasif

 Kare DAC

Frekans : 1000

Gerilim mV: 1000

Yardım

Osiloskop

Osiloskop

Osiloskop/Hafıza

Kanal 1

Manuel

Kayıt

Senkron

Kanal 1

Çıkan Kenar

1. Kanal

Prob X1

Üst Değer : 2,56 V

Alt Değer : 0,00 V

Kursör :

Frekans : 1,0 KHz

2. Kanal

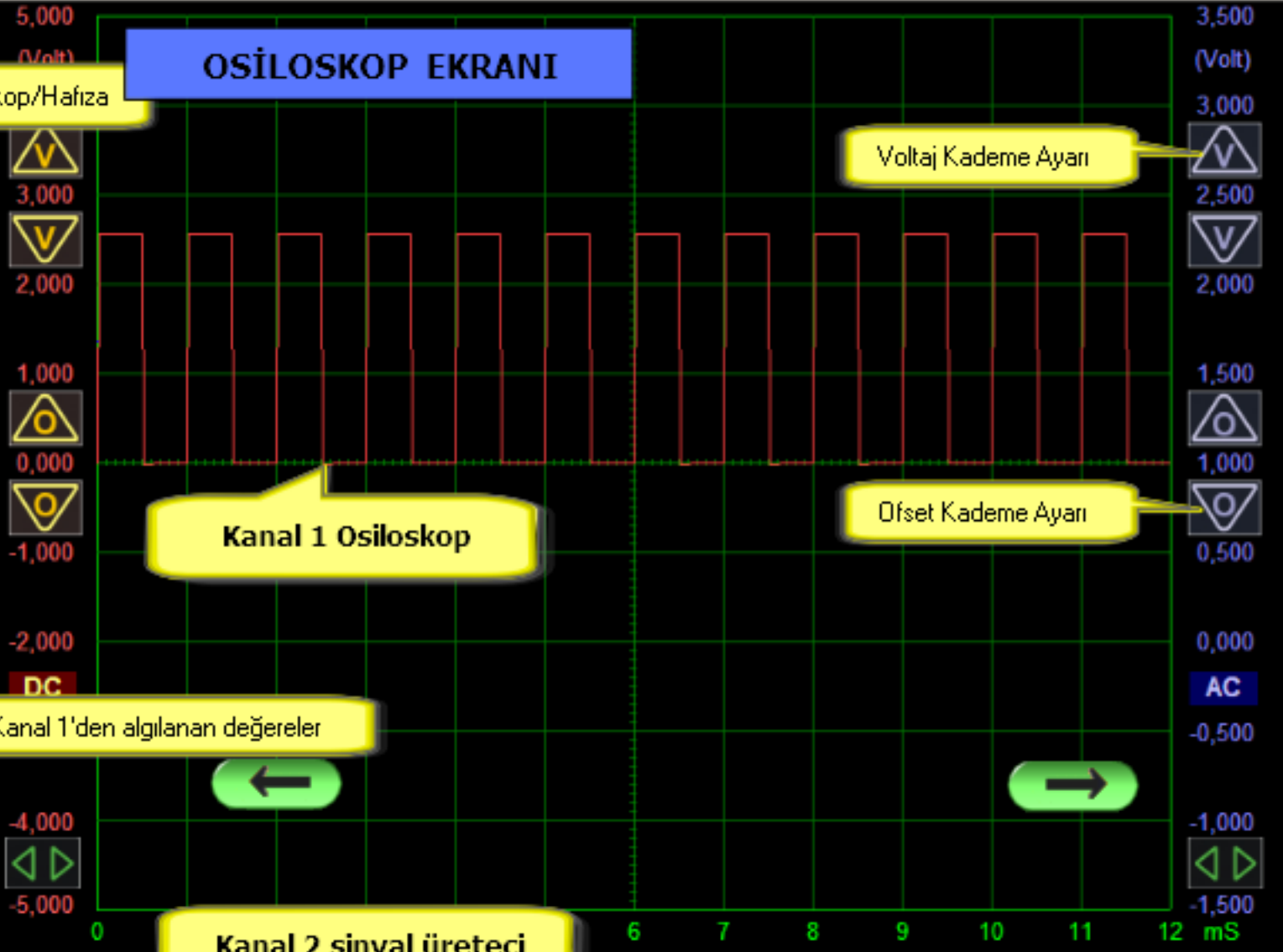
Prob X1

Üst Değer : 0,00 V

Alt Değer : 0,00 V

Kursör :

Frekans :



Analog Sinyal Çıkışı (Kanal 1)

Aktif

 Kare DAC

Frekans : 1000

Gerilim mV: 2560

Baseyi takacağınız nokta izole veya topraklanmış olmalı.

Yardım

Osiloskop

Osiloskop

Kanal 1

Manuel

Kayıt

Senkron

Kanal 1

Çıkan Kenar

1. Kanal

Prob X1

Üst Değer : 2,56 V

Alt Değer : 0,00 V

Kursör :

Frekans : 1,0 KHz

2. Kanal

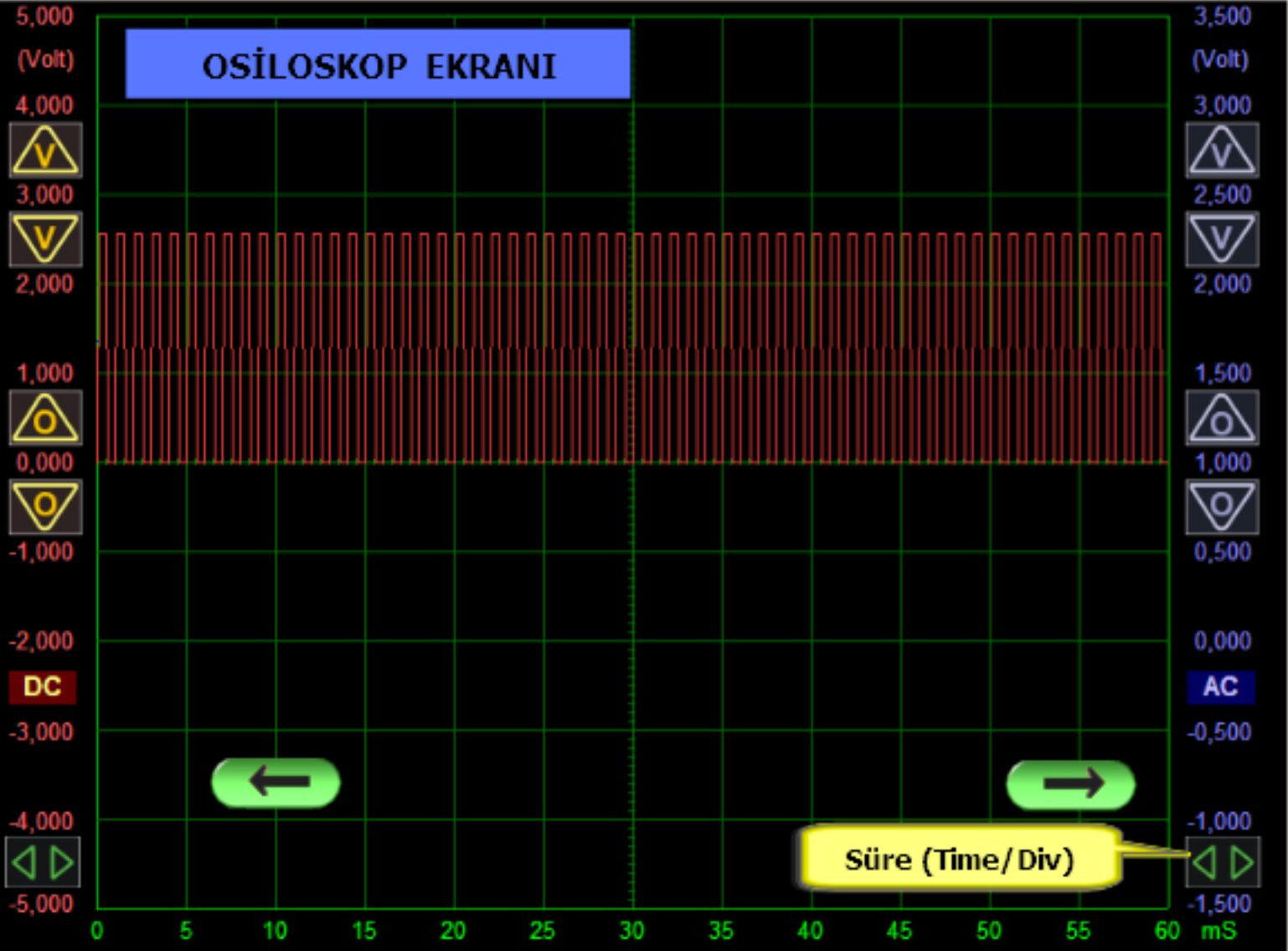
Prob X1

Üst Değer : 0,00 V

Alt Değer : 0,00 V

Kursör :

Frekans :



Tavsiye: Probu 10X' de kullanın.

Dikkat: Şaseyi takacağınız nokta izole veya topraklanmış olmalı.

Analog Sinyal Çıkışı (Kanal 2)

Aktif

 Kare DAC

Frekans : 1000

Gerilim mV: 2560

Yardım

Test Özellikleri:

Kanal 1 - 2

 Otomatik

1 V

2 V

5 V

10 V

Çok Düşük Frk.

Düşük 2 Frk.

Düşük 1 Frk.

Test Frk.

Y. Frk. (5-10V)

D. Akım (47K)

O. Akım (2K7)

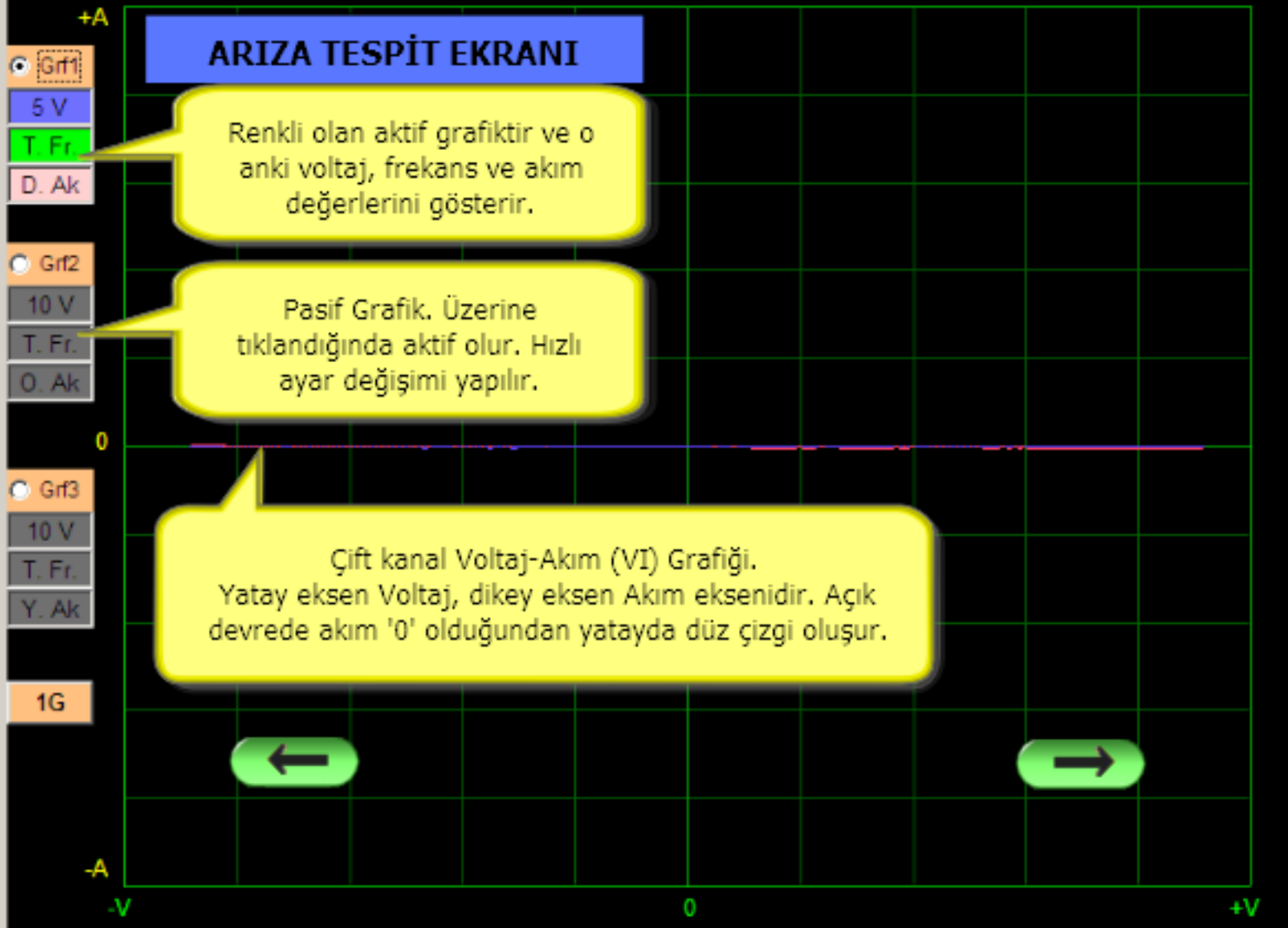
Y. Akım (550)

 Karşılaştırma Kapasite Test T.T.T. FET IGBT

Hafızalı Test

Kayıt / Test

Tolerans (%) : 3



Referans: K1 —

Açık Devre

Test: K2 —

Açık Devre

Test Özellikleri:

Kanal 1 - 2

Otomatik

1 V

2 V

5 V

10 V

Çok Düşük Frk.

Düşük 2 Frk.

Düşük 1 Frk.

Test Frk.

Y. Frk. (5-10V)

D. Akım (47K)

O. Akım (2K7)

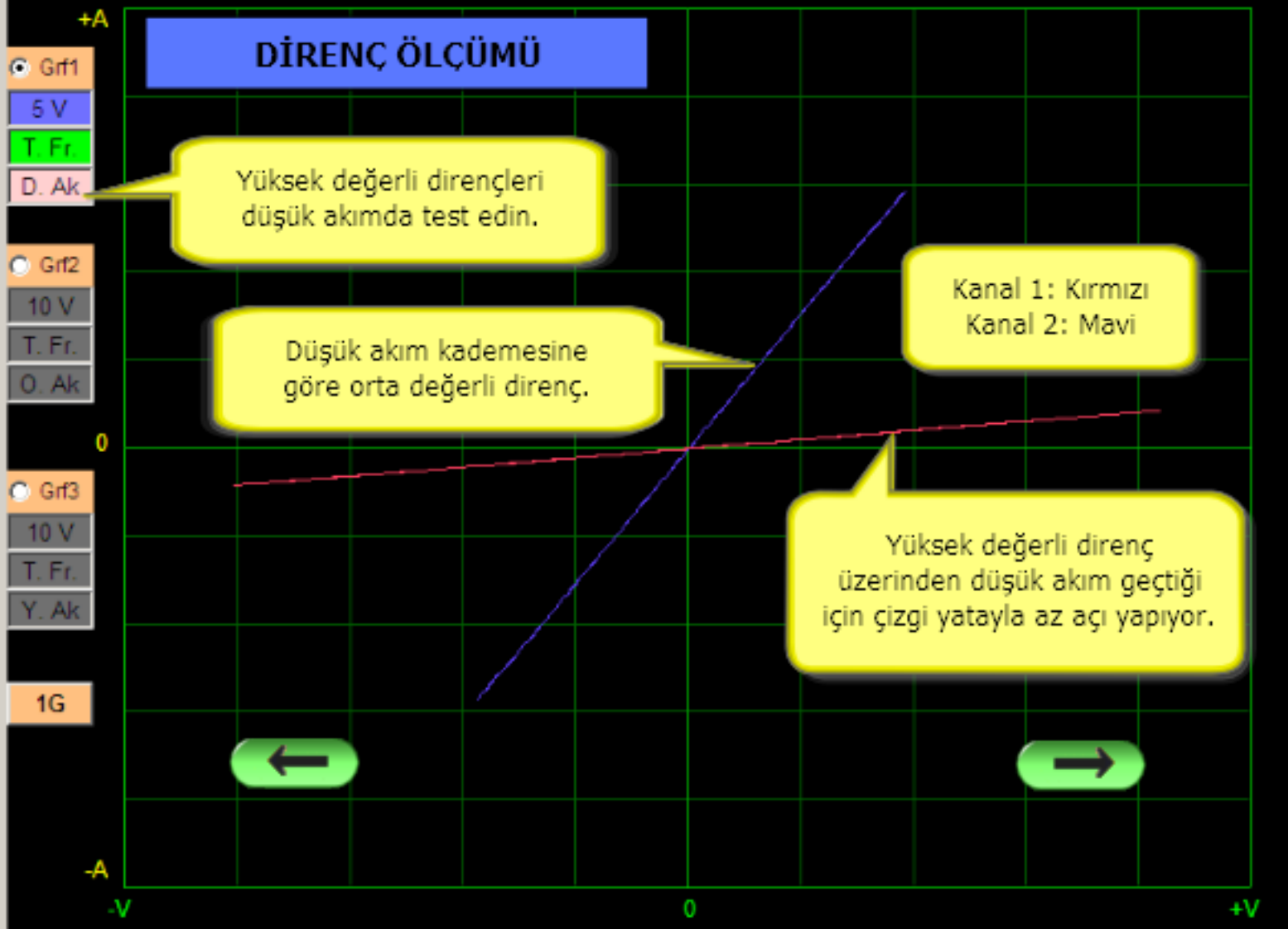
Y. Akım (550)

 Karşılaştırma Kapasite Test T.T.T. FET IGBT

Hafızalı Test

Kayıt / Test

Tolerans (%) : 3

Referans:
R : 481 KTest:
R : 32,4 K

Test Özellikleri:

Kanal 1 - 2

Otomatik

1 V

2 V

5 V

10 V

Çok Düşük Frk.

Düşük 2 Frk.

Düşük 1 Frk.

Test Frk.

Y. Frk. (5-10V)

D. Akım (47K)

O. Akım (2K7)

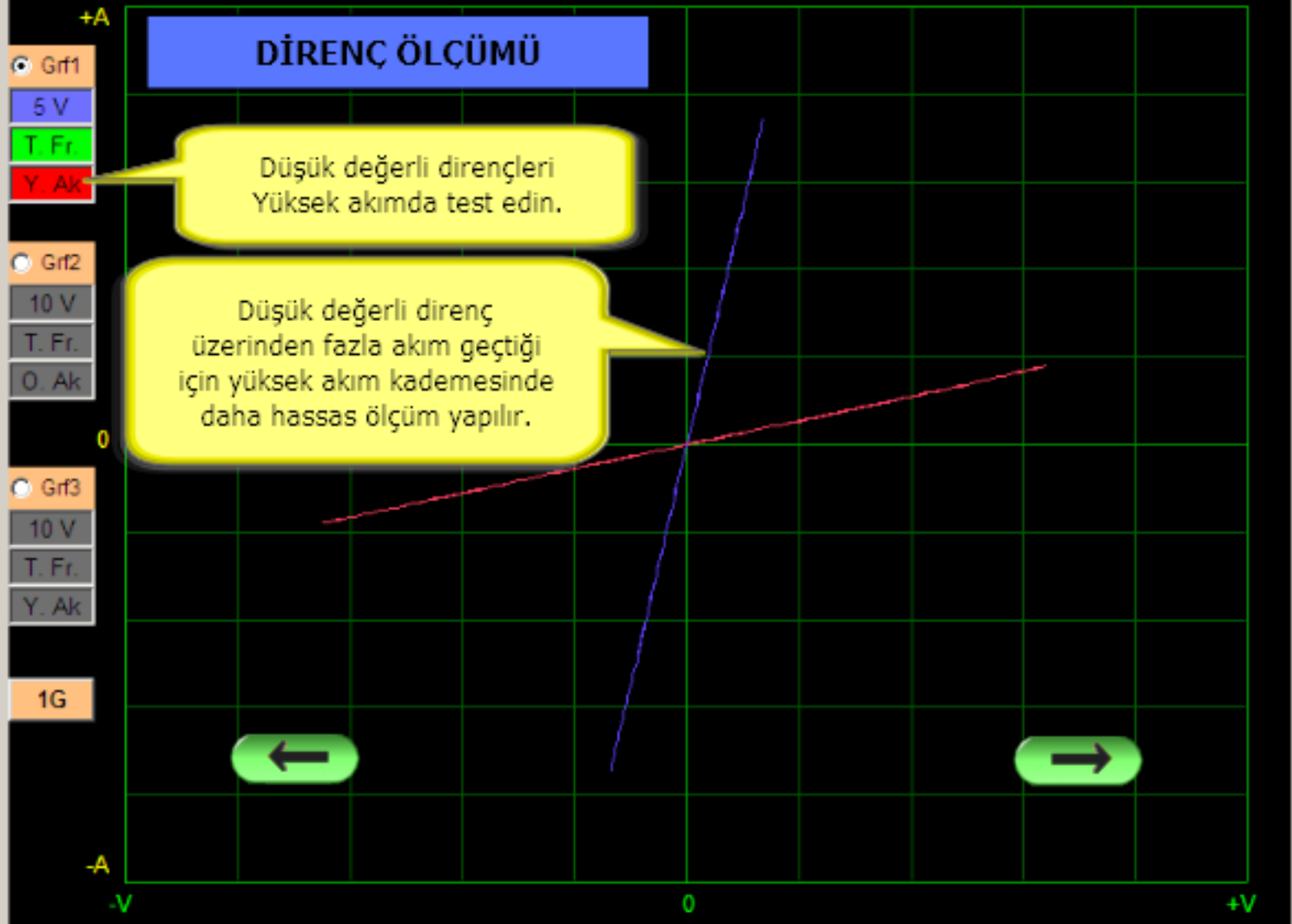
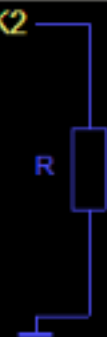
Y. Akım (550)

 Karşılaştırma Kapasite Test T.T.T. FET IGBT

Hafızalı Test

Kayıt / Test

Tolerans (%) : 3

Referans:
R : 2,31 KTest:
R : 104 Ohm

Test Özellikleri:

Kanal 1 - 2

 Otomatik

1 V

2 V

5 V

10 V

Çok Düşük Frk.

Düşük 2 Frk.

Düşük 1 Frk.

Test Frk.

Y. Frk. (5-10V)

D. Akım (47K)

O. Akım (2K7)

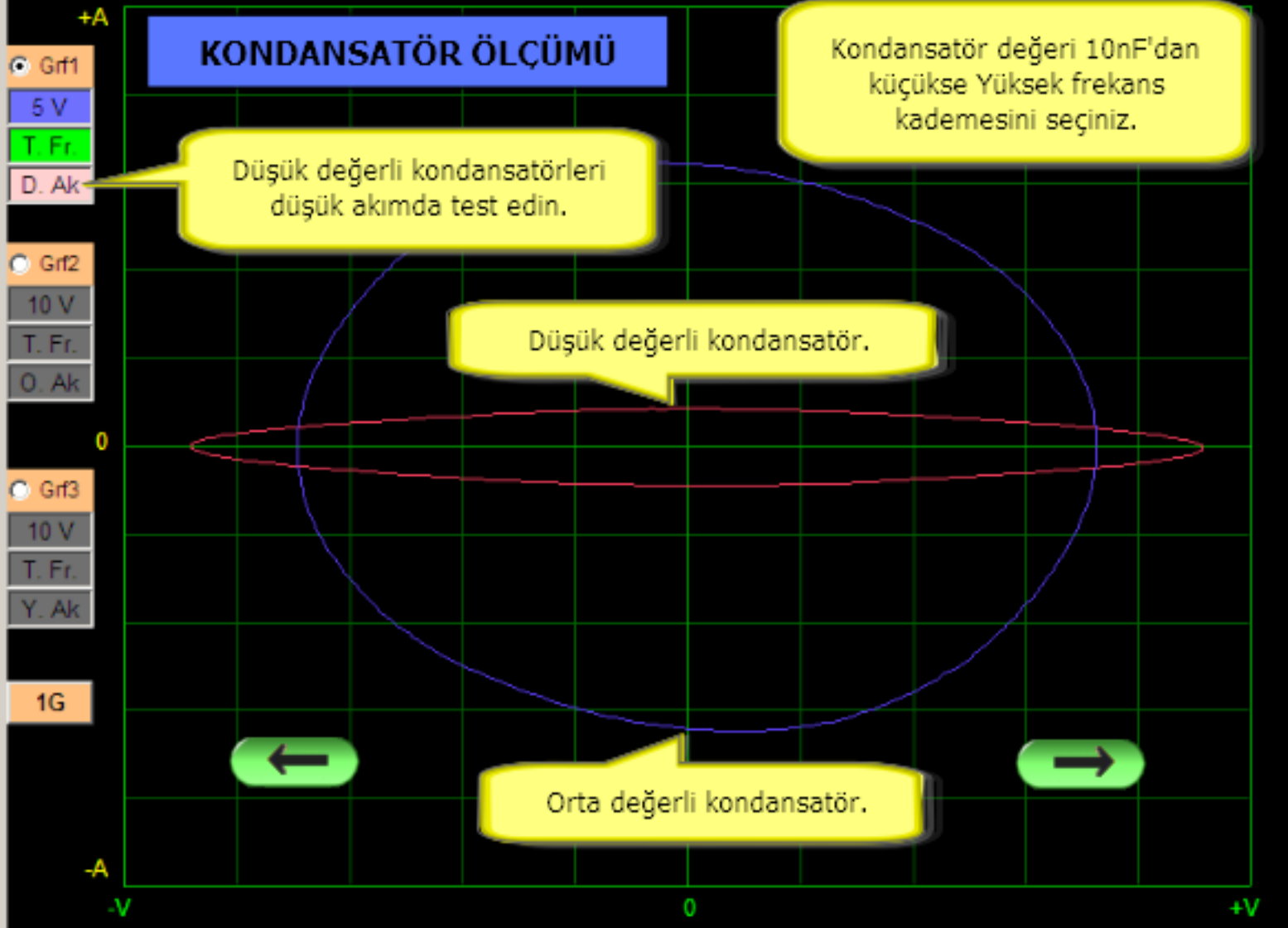
Y. Akım (550)

 Karşılaştırma Kapasite Test T.T.T. FET IGBT

Hafızalı Test

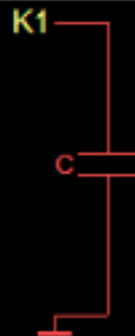
Kayıt / Test

Tolerans (%) : 3



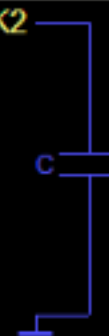
Referans:

C : 11 nF



Test:

C : 107 nF



Test Özellikleri:

Kanal 1 - 2

Otomatik

1 V

2 V

5 V

10 V

Çok Düşük Frk.

Düşük 2 Frk.

Düşük 1 Frk.

Test Frk.

Y. Frk. (5-10V)

D. Akım (47K)

O. Akım (2K7)

Y. Akım (550)

 Karşılaştırma Kapasite Test T.T.T. FET IGBT

Hafızalı Test

Kayıt / Test

Tolerans (%) : 3

+A

Grf1

5 V

D1 Fr.

Y. Ak.

Grf2

Grf3

10 V

T. Fr.

Y. Ak.

1G

-A

-V

0

+V

KONDANSATÖR ÖLÇÜMÜ

Yüksek değerli kondansatörleri yüksek akımda test edin.

Kondansatör değeri daha yüksekse frekansı düşürün.

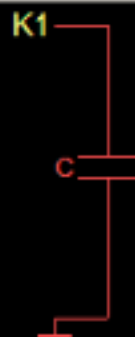
Yüksek değerli kondansatör dikey eksende görülür.

Orta değerli kondansatör daireye yakın elips şeklindedir.



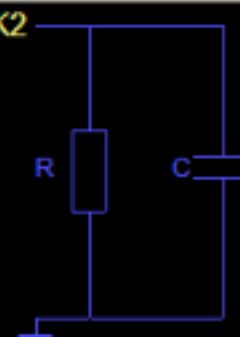
Dikkat: Yüksek voltaj kondansatörlerini bir dirençle boşaltın. Prob 1X Konumunda olmalı.

Referans:

C : 11 μ F

Test:

R : 65 Ohm

C : 431 μ F

Test Özellikleri:

Kanal 1 - 2

 Otomatik

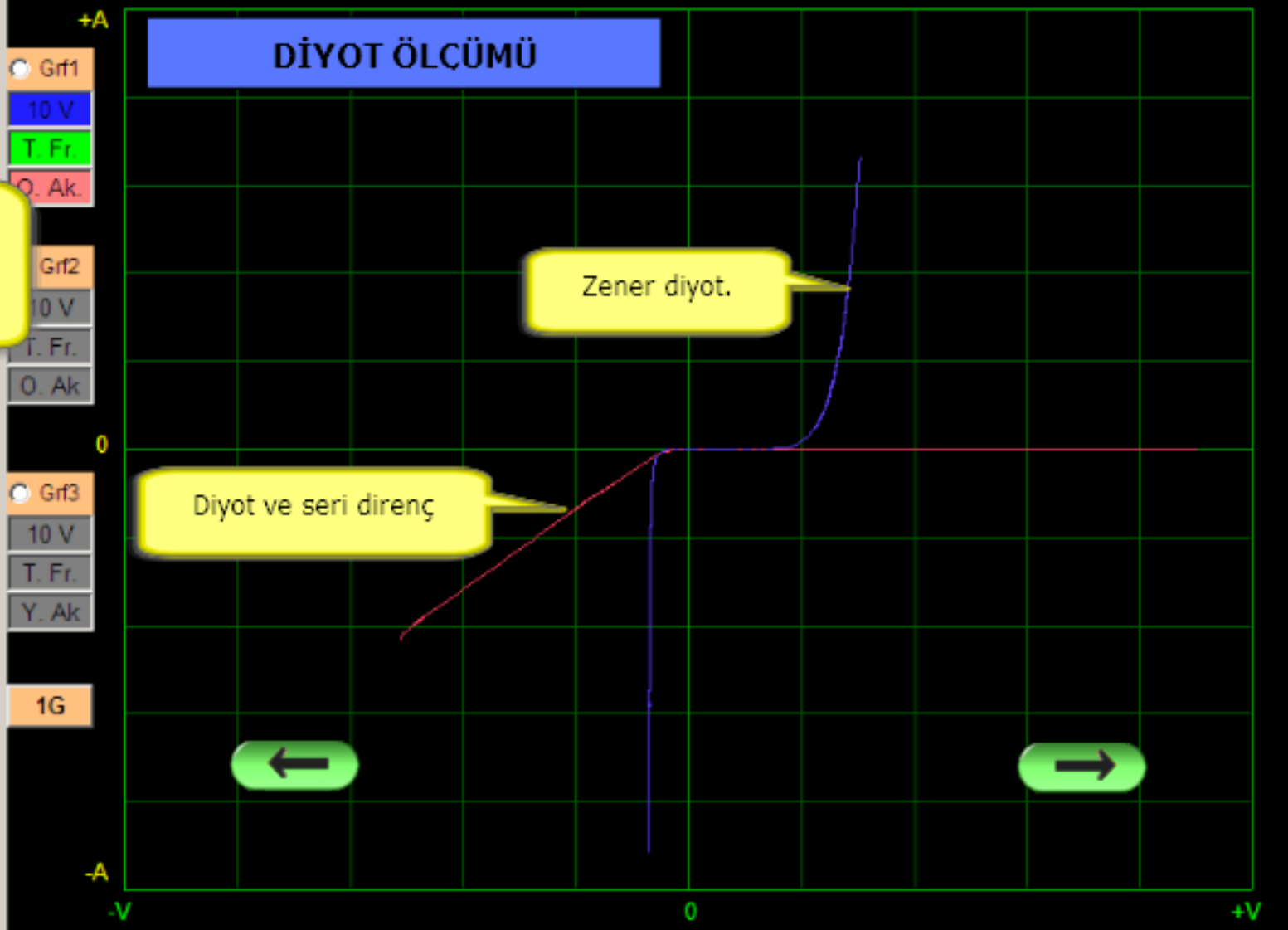
Otomatik seçeneği dokunulan noktaya en uygun kademevi kendi belirler

 Karşılaştırma Kapasite Test T.T.T. FET IGBT

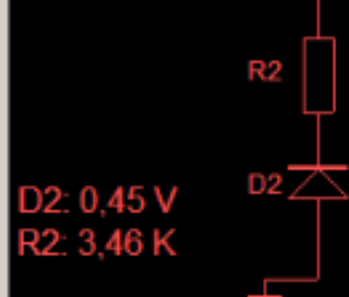
Hafızalı Test

Kayıt / Test

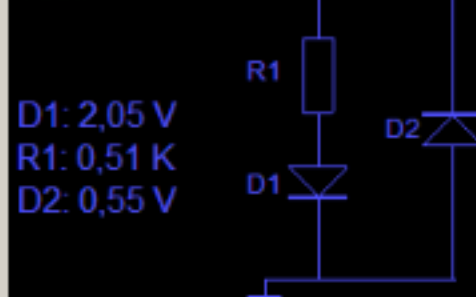
Tolerans (%) : 3



Referans:



Test:



Test Özellikleri:

Kanal 1 - 2

 Otomatik

1 V

2 V

5 V

10 V

Çok Düşük Frk.

Düşük 2 Frk.

Düşük 1 Frk.

Test Frk.

Y. Frk. (5-10V)

D. Akım (47K)

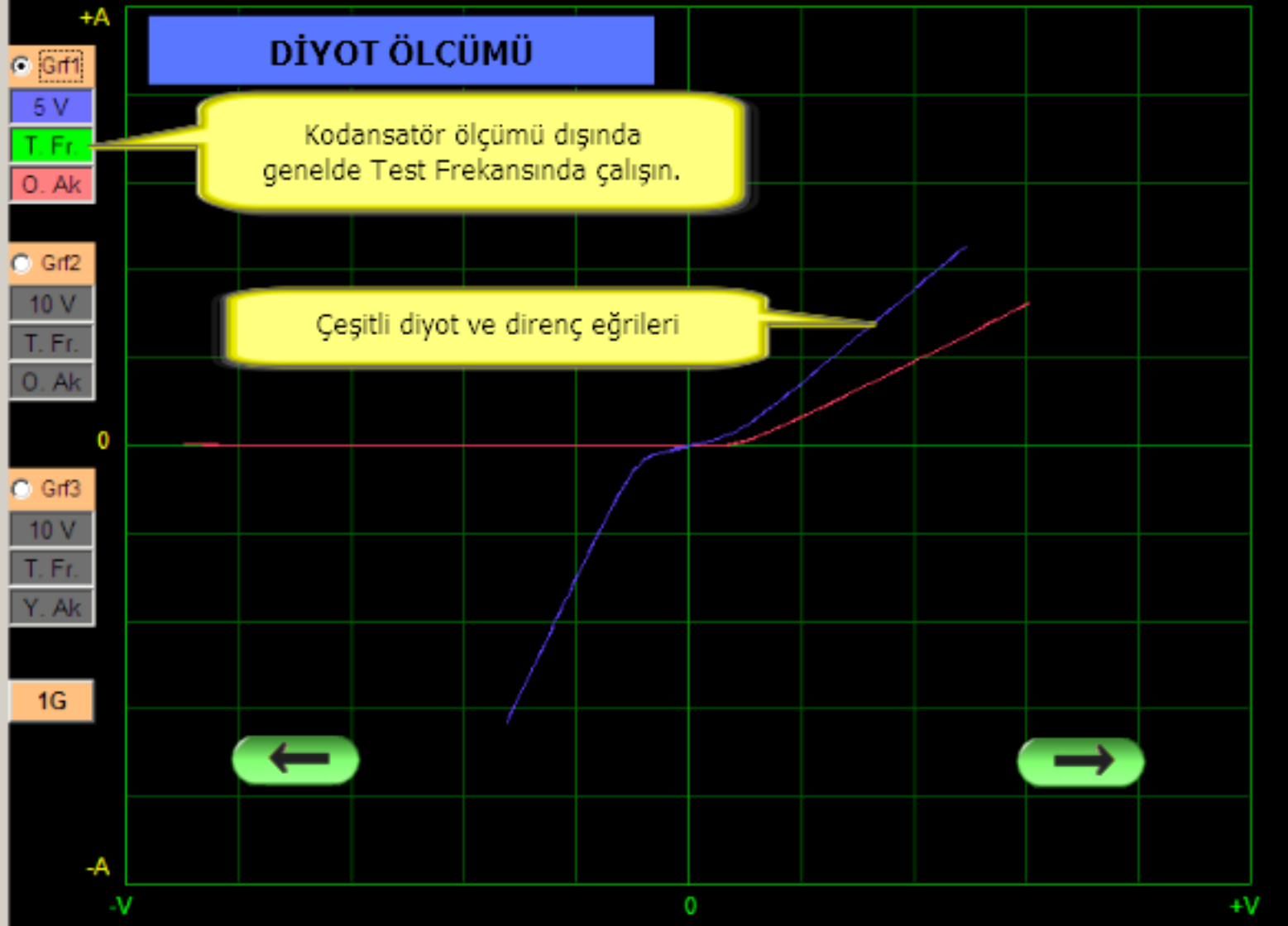
O. Akım (2K7)

Y. Akım (550)

 Karşılaştırma Kapasite Test T.T.T. FET IGBT

Hafızalı Test

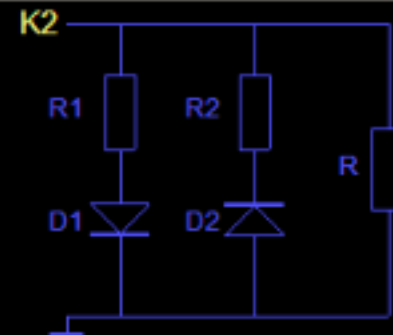
Kayıt / Test

Tolerans (%) : 

Referans:

D1: 0,45 V
R1: 4,94 K

Test:

R : 9,8 K
D1: 0,5 V
R1: 3,66 K
D2: 0,5 V
R2: 1,08 K

Test Özellikleri:

Kanal 1 - 2

Otomatik

1 V

2 V

5 V

10 V

Çok Düşük Frk.

Düşük 2 Frk.

Düşük 1 Frk.

Test Frk.

Y. Frk. (5-10V)

D. Akım (47K)

O. Akım (2K7)

Y. Akım (550)

 Karşılaştırma Kapasite Test T.T.T. FET IGBT

Hafızalı Test

Kayıt / Test

Tolerans (%) : 3

+A

RC ÖLÇÜMÜ

Grf1

5 V

D1 Fr.

D. Ak

Grf2

10 V

T. Fr.

O. Ak

Grf3

10 V

T. Fr.

Y. Ak

1G

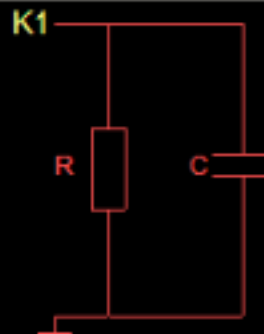
Kondansatör grafiği
eksenlere açı yapmaz.Kondansatöre paralel direnç
grafiği eksenlere açı yapar.Multimetreler devre üzerindeki
kondansatörü ölçemez. ARTOS7F1
her bir elemanın değerini ölçer.

Dikkat: Paralel bir dirençle boşaltın. Prob 1X Konumunda olmalı.

Referans:

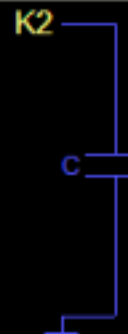
R : 46,2 K

C : 108 nF



Test:

C : 108 nF



Test Özellikleri:

Kanal 1 - 2

Otomatik

- Karşılaştırma
 Kapasite Test
 T.T.T. FET IGBT

Hafızalı Test

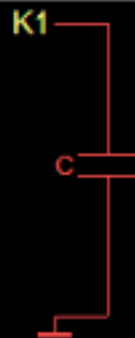
Kayıt / Test

Tolerans (%) : 3

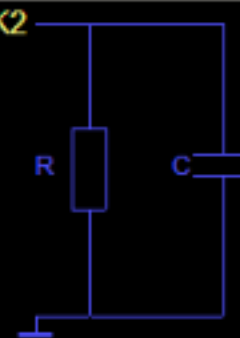


Dikkat: Yüksek voltaj kondansatörlerini bir dirençle boşaltın. Prob 1X Konumunda olmalı.

Referans:

C : 10 μ F

Test:

R : 538 Ohm
C : 38 μ F

Test Özellikleri:

Kanal 1 - 2

Otomatik

1 V

2 V

5 V

10 V

Çok Düşük Frk.

Düşük 2 Frk.

Düşük 1 Frk.

Test Frk.

Y. Frk. (5-10V)

D. Akım (47K)

O. Akım (2K7)

Y. Akım (550)

 Karşılaştırma Kapasite Test T.T.T. FET IGBTTransistor, Tristor,
Triyak, FET, IGBT

Tolerans (%) : 3

+A

Gr1

5 V

T. Fr.

O. Ak

Gr2

10 V

T. Fr.

O. Ak

Gr3

10 V

T. Fr.

Y. Ak

1G

AKTİF ELEMAN TESTİ

3 Bacaklı aktif elemanların testinde her iki prob da kullanılır. Biri tetikleme sinyalini, diğeri de iletme geçmeyi gösterir. İletime geçme gerçekleşirse program malzemenin tipini tespit eder.

Kesim bölgesinde sızdırma olmaması (Tam yatayda olması) malzemenin sağlamlığını destekler.

Kanal 2'den 'B' ye sinyal uygulanması

Kollektörün iletme geçmesi.



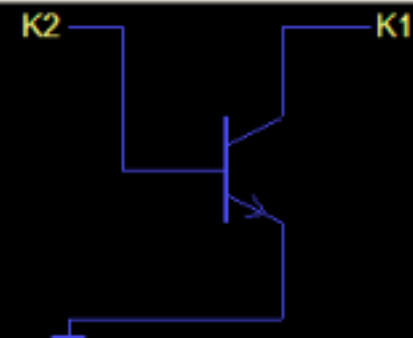
Dikkat: Yüksek voltaj kondansatörlerini bir dirençle boşaltın. Prob 1X Konumunda olmalı.

Referans:

NPN Transistör

NPN (C)

Test:



NPN (B)

Test Özellikleri:

Kanal 1 - 2

 Otomatik

1 V

2 V

5 V

10 V

Çok Düşük Frk.

Düşük 2 Frk.

Düşük 1 Frk.

Test Frk.

Y. Frk. (5-10V)

D. Akım (47K)

O. Akım (2K7)

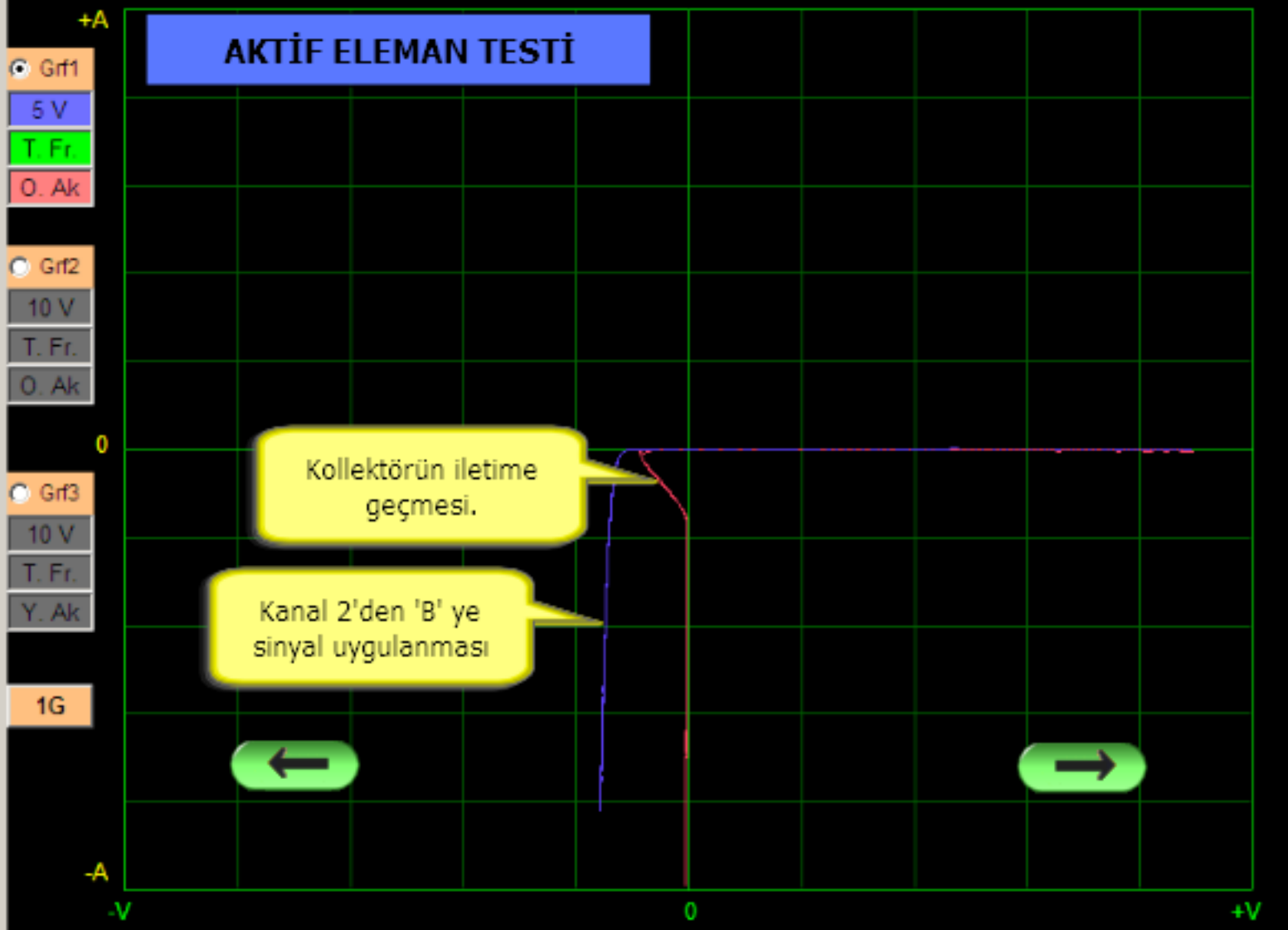
Y. Akım (550)

 Karşılaştırma Kapasite Test T.T.T. FET IGBT

Hafızalı Test

Kayıt / Test

Tolerans (%) : 3



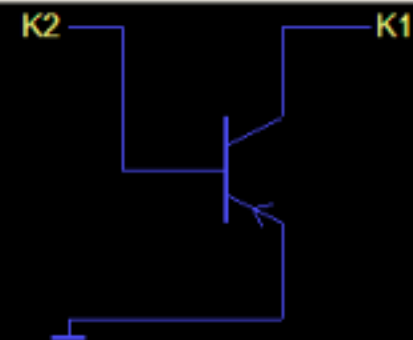
Dikkat: Yüksek voltaj kondansatörlerini bir dirençle boşaltın. Prob 1X Konumunda olmalı.

Referans:

PNP Transistör

PNP (C)

Test:



Test Özellikleri:

Kanal 1 - 2

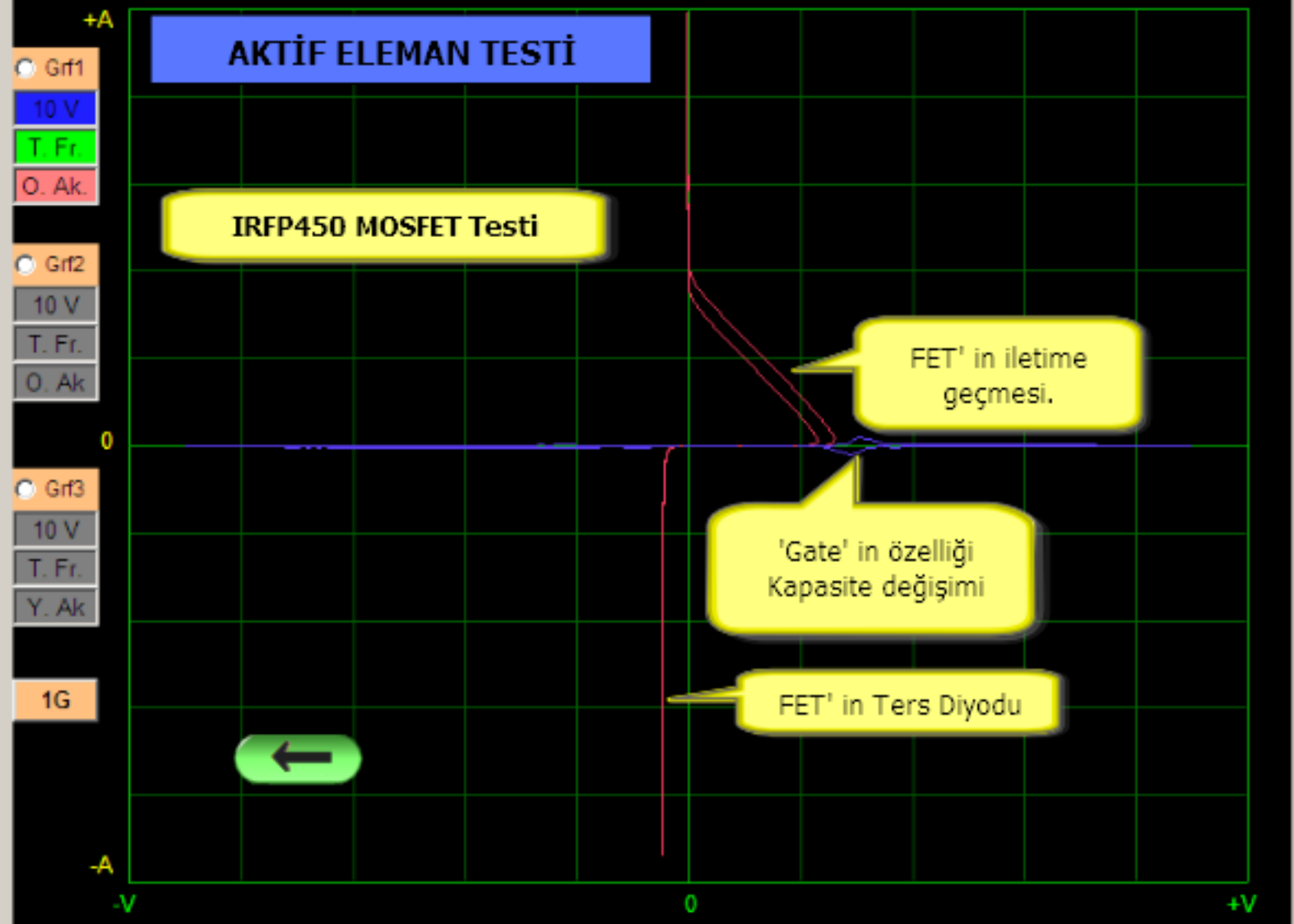
Otomatik

- Karşılaştırma
- Kapasite Test
- T.T.T. FET IGBT

Hafızalı Test

Kayıt / Test

Tolerans (%) : 3



Referans:

N Kanal FET

FET N (D)

Test:

